

УТВЕРЖДАЮ

Руководитель организации
МБДОУ №8 «Гнездышко»



города Бахчисарай РК
М.Н. Семейкина

Приказ № 33 от
03 марта 2013 г.

ПАСПОРТ ДОСТУПНОСТИ объекта социальной инфраструктуры (ОСИ)

1. Общие сведения об объекте

1.1. Наименование (вид) объекта Муниципальное бюджетное дошкольное образовательное учреждение «Детский сад №8 «Гнездышко» города Бахчисарай Республики Крым

1.2. Адрес объекта 298404 Республика Крым, г. Бахчисарай, ул. Гагарина, 9 «А»

1.3. Сведения о размещении объекта:

- отдельно стоящее 3 здания 2 этажа, 2016,6 кв. м

- наличие прилегающего земельного участка (да, нет); 10886 кв. м

1.4. Год постройки здания 1967, 1974, 2017, последнего капитального ремонта 0.

1.5. Дата предстоящих плановых ремонтных работ: текущего 2023,

капитального при наличии финансирования.

сведения об организации, расположенной на объекте

1.6. Название организации (учреждения) (полное юридическое наименование - согласно Уставу, краткое наименование) Муниципальное бюджетное дошкольное образовательное учреждение «Детский сад №8 «Гнездышко» города Бахчисарай Республики Крым

МБДОУ №8 «Гнездышко» г. Бахчисарай.

1.7. Юридический адрес организации (учреждения) 298404 Республика Крым, г. Бахчисарай, ул. Гагарина, 9 «А»

1.8. Основание для пользования объектом (оперативное управление, аренда, собственность) оперативное управление.

1.9. Форма собственности (государственная, негосударственная) государственная.

1.10. Территориальная принадлежность (федеральная, региональная, муниципальная) муниципальное.

1.11. Вышестоящая организация (наименование) Управление образования, молодежи и спорта администрации Бахчисарайского района Республики Крым

1.12. Адрес вышестоящей организации, другие координаты 298400, Республика Крым г. Бахчисарай, ул. Советская, 5.

2. Характеристика деятельности организации на объекте

2.1. Сфера деятельности (здравоохранение, образование, социальная защита, физическая культура и спорт, культура, связь и информация, транспорт, жилой фонд, потребительский рынок и сфера услуг, другое) образование.

2.2. Виды оказываемых услуг

Дошкольное образование

2.3 Форма оказания услуг: (на объекте, с длительным пребыванием, в т.ч. проживанием, в дистанционно)

на объекте

2.4 Категории обслуживаемого населения по возрасту: (дети, взрослые трудоспособного возраста, пожилые; все возрастные категории)

Дети дошкольного возраста

2.5 Категории обслуживаемых инвалидов: (инвалиды, передвигающиеся на коляске, инвалиды с нарушениями опорно-двигательного аппарата; нарушениями зрения, нарушениями слуха; нарушениями умственного развития)

инвалиды с нарушениями опорно-двигательного аппарата, инвалиды с нарушениями умственного развития при обращении

2.6 Плановая мощность: посещаемость (количество обслуживаемых в день) вместимость 385 человек, пропускная способность 460 человек

2.7 Участие в исполнении ИПР инвалида, ребенка-инвалида (да, нет)

3. Состояние доступности объекта для инвалидов и других маломобильных групп населения (МГН)

3.1 Путь следования к объекту пассажирским транспортом (описать маршрут движения с использованием пассажирского транспорта)

Маршрут №4 «Крымская-7 микрорайон» остановка ул.Крымская,

Маршрут №4 «Крымская 6 микр. район» остановка ул.Крымская

Маршрут «Крымская-Дачи» остановка ул.Крымская,

Маршрут №3 (Крымская Дачи) остановка ул.Крымская,

наличие адаптированного пассажирского транспорта к объекту нет

3.2 Путь к объекту от ближайшей остановки пассажирского транспорта:

3.2.1 расстояние до объекта от остановки транспорта 100 м

3.2.2 время движения (пешком) 2 мин

3.2.3 наличие выделенного от проезжей части пешеходного пути (да, нет)

да,

3.2.4 Перекрестки: нерегулируемые; регулируемые, со звуковой сигнализацией, тайм да

3.2.5 Информация на пути следования к объекту: акустическая, тактильная, визуальная

3.2.6 Перепады высоты на пути: есть, нет

Нет (асфальтное покрытие в ямах, трещинах)

Их обустройство для инвалидов на коляске: да нет,

нет

3.3 Вариант организации доступности ОСИ (формы обслуживания)* с учетом СП

№ п/п	Категория инвалидов (вид нарушения)	Вариант организации доступности ОСИ
1.	Все категории инвалидов и МГН	ВНД
	в том числе инвалиды:	
2	передвигающиеся на креслах-колясках	ВНД
3	с нарушениями опорно-двигательного аппарата	ВНД
4	с нарушениями зрения	ВНД
5	с нарушениями слуха	ВНД
6	с нарушениями умственного развития	ВНД

* - указывается один из вариантов: "А", "Б", "ДУ", "ВНД" - временно недоступно

3.4 Состояние доступности основных структурно-функциональных зон

№ № п п	Основные структурно-функциональные зоны	Состояние доступности, в том числе для основных категорий инвалидов**
1	Территория, прилегающая к зданию (участок)	ДП-В
2	Вход (входы) в здание	ДП-В
3	Путь (пути) движения внутри здания (в т.ч. пути эвакуации)	ДЧ-В
4	Зона целевого назначения здания (целевого посещения объекта)	ДЧ-В
5	Санитарно-гигиенические помещения	ДП-В
6	Система информации и связи (на всех зонах)	ДУ
7	Пути движения к объекту (от остановки транспорта)	ДП-В

** Указывается: ДП-В - доступно полностью всем; ДП-И (К, О, С, Г, У) – доступно полностью избирательно (указать категории инвалидов); ДЧ-В - доступно частично всем; ДЧ-И (К, О, С, Г, У) – доступно частично избирательно (указать категории инвалидов); ДУ - доступно условно, ВНД – временно недоступно

4. Управленческое решение (предложения по адаптации основных структурных элементов объекта)

4.1. Рекомендации по адаптации основных структурных элементов объекта

№ п/п	Основные структурно-функциональные зоны объекта	Рекомендации по адаптации объекта (вид работы)*
1	Территория, прилегающая к зданию (участок)	Установить информацию об объекте, выделить места для автостоянки(парковки) автотранспорта инвалидов, устранить неровности покрытия путей движения по территории прилегающей к зданию
2	Вход (входы) в здание	Один из запасных выходов переоборудовать в входную площадку (в соответствии с требованиями СНиП) для лиц с ограниченными возможностями. Организационные мероприятия, ремонтные работы
3	Путь (пути) движения внутри здания (в т.ч. пути эвакуации)	Орг.мероприятия, ремонтные работы, оказание ситуационной помощи
4	Зона целевого назначения (целевого посещения объекта)	Организационные мероприятия, ремонтные работы, - организация альтернативной формы обслуживания

5	Санитарно-гигиенические помещения	Ремонтные работы Индивидуальное решение с ТСР
6	Система информации на объекте (на всех зонах)	Организовать размещение комплексной системы информирования на всех зонах объекта в соответствии и нормами СНиП, оказание ситуационной помощи
7	Пути движения к объекту (от остановки транспорта)	Организационные мероприятия. По пути движения установить информацию об объекте.
8	Все зоны и участки	Ремонтные работы, индивидуальное решение с ТСР, организация альтернативной формы обслуживания (организация сопровождения)

<*> Указывается один из вариантов (видов работ): не нуждается; ремонт (текущий, капитальный); индивидуальное решение с ТСР; технические решения невозможны - организация альтернативной формы обслуживания.

4.2. Период проведения работ до 2025 года
в рамках исполнения _____

(указывается наименование документа: программы, плана)

4.3. Ожидаемый результат (по состоянию доступности) после выполнения работ по адаптации увеличение доступности для инвалидов и других маломобильных групп населения помещений ОУ
Оценка результата исполнения программы, плана (по состоянию доступности) _____

4.4. Для принятия решения требуется, не требуется (нужное подчеркнуть):
Согласование требуется

Имеется заключение уполномоченной организации о состоянии доступности объекта (наименование документа и выдавшей его организации, дата) отсутствует

4.5. Информация размещена (обновлена) на Карте доступности субъекта Российской Федерации дата не размещена
(наименование сайта, портала) _____

5. Особые отметки

Паспорт сформирован на основании:

1. Анкеты (информации об объекте) от " _ " _____ 20__ г.
2. Акта обследования объекта: N акта _____ от " _ " _____ 20__ г.
3. Решения Комиссии _____ от " _ " _____ 20__ г.

Заведующий МБДОУ №8 «Гнездышко» города Бахчисарай Республики Крым
Семейкина Марина Николаевна, тел. 5-08-93 _____
(подпись, Ф.И.О., должность, координаты для связи уполномоченного представителя
объекта)



УТВЕРЖДАЮ

Руководитель организации

Заведующий

Тришук Светлана И. Н.

03 марта 2023 г.

АНКЕТА

(информация об объекте социальной инфраструктуры)
К ПАСПОРТУ ДОСТУПНОСТИ ОСИ

N _____

1. Общие сведения об объекте

1.1. Наименование (вид) объекта **Муниципальное бюджетное дошкольное образовательное учреждение «Детский сад № 8 «Гнездышко» города Бахчисарай Республики Крым**

1.2. Адрес объекта **298404, Республика Крым, г. Бахчисарай, ул. Гагарина, д. 9А**

1.3. Сведения о размещении объекта:

- отдельно стоящее **3** здания **2** этажа, **2016,6** кв. м

- наличие прилегающего земельного участка (да, нет) **10886** кв.м.

1.4. Год постройки здания **1967, 1974, 2017**, последнего капитального ремонта **0**

1.5. Дата предстоящих плановых ремонтных работ: **текущего 2019**, капитального при наличии финансирования

1.6. Название организации (учреждения) (полное юридическое наименование-согласно Уставу, краткое наименование) **Муниципальное бюджетное дошкольное образовательное учреждение «Детский сад № 8 «Гнездышко» г. Бахчисарай Республики Крым**

МБДОУ №8 «Гнездышко» г. Бахчисарай

1.7. Юридический адрес организации (учреждения) **298404, Республика Крым, Бахчисарайский район, город Бахчисарай, ул. Гагарина, д. 9А**

1.8. Основание для пользования объектом (оперативное управление, аренда, собственность) **оперативное управление**

1.9. Форма собственности (государственная, негосударственная) **государственная**

1.10. Территориальная принадлежность (федеральная, региональная, муниципальная) **муниципальная**

1.11. Вышестоящая организация (наименование) **Управление образования, молодежи и спорта администрации Бахчисарайского района Республики Крым**

1.12. Адрес вышестоящей организации, другие координаты **298400, Республика Крым, г. Бахчисарай, ул. Советская, д. 5**

2. Характеристика деятельности организации на объекте

2.1. Сфера деятельности (здравоохранение, образование, социальная защита, физическая культура и спорт, культура, связь и информация, транспорт, жилой фонд, потребительский рынок и сфера услуг, другое) **образование**

2.2. Виды оказываемых услуг **Дошкольное образование**

2.3. Форма оказания услуг: (на объекте, с длительным пребыванием, в т.ч. проживанием, на дому, дистанционно) **на объекте**

2.4. Категории обслуживаемого населения по возрасту: (дети, взрослые трудоспособного возраста, пожилые; все возрастные категории)

Дети дошкольного возраста

2.5 Категории обслуживаемых инвалидов: (инвалиды, передвигающиеся на коляске, инвалиды с нарушениями опорно-двигательного аппарата; нарушениями зрения, нарушениями слуха, нарушениями умственного развития)

инвалиды с нарушениями опорно-двигательного аппарата, инвалиды с нарушениями умственного развития при обращении

2.6 Плановая мощность: посещаемость (количество обслуживаемых в день) вместимость **385 человек**, пропускная способность **460 человек**

2.7 Участие в исполнении ИПР инвалида, ребенка-инвалида (да, нет)

3. Состояние доступности объекта для инвалидов и других маломобильных групп населения (МГН)

3.1 Путь следования к объекту пассажирским транспортом (описать маршрут движения с использованием пассажирского транспорта)

Маршрут №4 «Крымская-7 микрорайон» остановка ул.Крымская,

Маршрут №4 «Крымская 6 микр. район» остановка ул.Крымская

Маршрут «Крымская-Дачи» остановка ул.Крымская,

Маршрут №3 (Крымская Дачи) остановка ул.Крымская,

наличие адаптированного пассажирского транспорта к объекту **нет**

3.2 Путь к объекту от ближайшей остановки пассажирского транспорта:

3.2.1 расстояние до объекта от остановки транспорта **100 м**

3.2.2 время движения (пешком) **2 мин**

3.2.3 наличие выделенного от проезжей части пешеходного пути (да, нет)

да,

3.2.4 Перекрестки: нерегулируемые; регулируемые, со звуковой сигнализацией, таймером;

да

3.2.5 Информация на пути следования к объекту: акустическая, тактильная, визуальная; **нет**

3.2.6 Перепады высоты на пути: есть, **нет**

Нет (асфальтное покрытие в ямах, трещинах)

Их обустройство для инвалидов на коляске: **да нет,**

нет

3.3 Вариант организации доступности ОСИ (формы обслуживания)* с учетом СП

№ п/п	Категория инвалидов (вид нарушения)	Вариант организации доступности объекта
1.	Все категории инвалидов и МГН	ВНД
	в том числе инвалиды:	
2	передвигающиеся на креслах-колясках	ВНД
3	с нарушениями опорно-двигательного аппарата	ВНД
4	с нарушениями зрения	ВНД
5	с нарушениями слуха	ВНД
6	с нарушениями умственного развития	ВНД

* - указывается один из вариантов: "А", "Б", "ДУ", "ВНД"

4. Управленческое решение (предложения по адаптации основных структурных элементов объекта)

№ п/п	Основные структурно-функциональные зоны объекта	Рекомендации по адаптации объекта (вид работы)*
1	Территория, прилегающая к зданию (участок)	Установить информацию об объекте, выделить места для автостоянки(парковки) автотранспорта инвалидов, устранить неровности покрытия путей движения

		по территории прилегающей к зданию
2	Вход (выходы) в здание	Один из запасных выходов переоборудовать в входную площадку (в соответствии с требованиями СНИП) для лиц с ограниченными возможностями. Организационные мероприятия, ремонтные работы
3	Путь (пути) движения внутри здания (в т.ч. пути эвакуации)	Орг. мероприятия, ремонтные работы, оказание ситуационной помощи
4	Зона целевого назначения (целевого посещения объекта)	Организационные мероприятия, ремонтные работы, - организация альтернативной формы обслуживания
5	Санитарно-гигиенические помещения	Ремонтные работы, Индивидуальное решение с ТСП
6	Система информации на объекте (на всех зонах)	Организовать размещение комплексной системы информирования на всех зонах объекта в соответствии с нормами СНИП, Оказание ситуационной помощи
7	Пути движения к объекту (от остановки транспорта)	Организационные мероприятия. По пути движения установить информацию об объекте.
8.	Все зоны и участки	Ремонтные работы, индивидуальное решение с ТСП, Организация альтернативной формы обслуживания(организация сопровождения)

* - указывается один из вариантов (видов работ): не нуждается; ремонт (текущий, капитальный); индивидуальное решение с ТСП; технические решения невозможны - организация альтернативной формы обслуживания
Размещение информации на Карте доступности субъекта Российской Федерации согласовано _____

УТВЕРЖДАЮ
Руководитель организации

заведующей
Малько Светлана М. Ч
"9" марта 2013 г.

АКТ ОБСЛЕДОВАНИЯ
объекта социальной инфраструктуры
К ПАСПОРТУ ДОСТУПНОСТИ ОСИ
N _____

Г. Бахчисарай

1. Общие сведения об объекте

- 1.1. Наименование (вид) объекта **Муниципальное бюджетное дошкольное образовательное учреждение «Детский сад № 8 «Гнездышко» города Бахчисарай Республики Крым**
- 1.2. Адрес объекта **298404, Республика Крым, г. Бахчисарай, ул. Гагарина, д. 9А**
- 1.3. Сведения о размещении объекта
- отдельно стоящее здание «А» 2 этажа, 742,8 кв. м
 - отдельно стоящее здание «Б» 2 этажа, 655,8 кв. м
 - отдельно стоящее здание Модуль 2 этажа, 618 кв. м
 - наличие прилегающего земельного участка (да, нет) да ; 10886 кв. м
- 1.4. Год постройки здания «А» - 1966, здание «Б» - 1976, Модуль - 2017, последнего капитального ремонта 0
- 1.5. Дата предстоящих плановых ремонтных работ: текущего 2019, Капитального-при наличии финансирования
- 1.6. Название организации (учреждения) (полное юридическое наименование - согласно Уставу, краткое наименование) **Муниципальное бюджетное дошкольное образовательное учреждение «Детский сад № 8 «Гнездышко» города Бахчисарай Республики Крым**
МБДОУ № 8 «Гнездышко» г. Бахчисарай Республика Крым
- 1.7. Юридический адрес организации (учреждения) **298404, Республика Крым, г. Бахчисарай, ул. Гагарина, д. 9А**

2. Характеристика деятельности организации на объекте

Дополнительная информация - образование

3. Состояние доступности объекта

- 3.1. Путь следования к объекту пассажирским транспортом
(описать маршрут движения с использованием пассажирского транспорта)
Маршрут № 4 «Крымская – 7 микрорайон остановка ул. Крымская,
Маршрут № 4 «Крымская – 6 микрорайон остановка ул. Крымская,
Маршрут «Крымская – Дачи» остановка ул. Крымская,
Маршрут № 3 «Крымская – Дачи» остановка ул. Крымская
наличие адаптированного пассажирского транспорта к объекту – нет
- 3.2. Путь к объекту от ближайшей остановки пассажирского транспорта:
- 3.2.1. расстояние до объекта от остановки транспорта - 100 м
- 3.2.2. время движения (пешком) - 2 мин.

3.2.3. наличие выделенного от проезжей части пешеходного пути-

Да (фото)-тротуар

3.2.4. Перекрестки: нерегулируемые, регулируемые, со звуковой сигнализацией, таймером

Да (фото)-переход

3.2.5. Информация по пути следования к объекту: акустическая, тактильная, визуальная;

Нет

3.2.6 Перепады высоты на пути: есть, нет (асфальтное покрытие в трещинах, ямах)

Их обустройство для инвалидов на коляске: да, нет

3.3 Организация доступности объекта для инвалидов - формы обслуживания*

N п/п	Категория инвалидов (вид нарушения)	Вариант организации доступности объекта (формы обслуживания)*
1.	Все категории инвалидов и МГН	ВНД
	в том числе инвалиды:	
2	передвигающиеся на креслах-колясках	ВНД
3	с нарушениями опорно-двигательного аппарата	ВНД
4	с нарушениями зрения	ВНД
5	с нарушениями слуха	ДУ
6	с нарушениями умственного развития	ВНД

* - указывается один из вариантов: "А", "Б", "ДУ", "ВНД"

4. Управленческое решение (предложение по адаптации основных структурных элементов объекта)

N п/п	Основные структурно-функциональные зоны объекта	Рекомендации по адаптации объекта (вид работы)
1	Территория, прилегающая к зданию (участок)	Установить информацию о объекте, выделить места для автостоянки (парковки) автотранспорта инвалидов, устранить неровности покрытия путей движения по территории прилегающей к зданию
2	Вход (входы) в здание	Один из запасных выходов переоборудовать в входную площадку (в соответствии требованиями СНиП) для лиц с ограниченными возможностями. Организационные мероприятия, ремонтные работы
3	Путь (пути) движения внутри здания (в т.ч. пути эвакуации)	Орг. мероприятия, ремонтные работы, оказание ситуационной помощи
4	Зона целевого назначения здания (целевого посещения объекта)	Организационные мероприятия, ремонтные работы, - организация альтернативной формы обслуживания

5	Санитарно-гигиенические помещения	Ремонтные работы, Индивидуальное решение с ТСР
6	Система информации и связи (на всех зонах)	Организовать размещение комплексной системы информирования на всех зонах объекта в соответствии с нормами СНиП, Оказание ситуационной помощи
7	Пути движения к объекту (от остановки транспорта)	Организационные мероприятия. По пути движения установить информацию об объекте.
8	Все зоны и участки	Ремонтные работы, индивидуальное решение с ТСР, Организация альтернативной формы обслуживания(организация сопровождения)

* - указывается один из вариантов (видов работ): не нуждается; ремонт (текущий, капитальный); индивидуальное решение с ТСР; технические решения невозможны - организация альтернативной формы обслуживания
Размещение информации на Карте доступности субъекта Российской Федерации согласовано _____

3.5. Итоговое заключение о состоянии доступности ОСИ: Отсутствует информация об объекте, тактильное покрытие на пешеходных путях, асфальтное покрытие в трещинах, ямах, отсутствует автостоянка для транспорта инвалида. Входная площадка не соответствует требованиям, установить нескользящее покрытие, необходимо занизить порог перед дверью, установить крепление двери, обеспечивающее задержку автоматического закрывания продолжительностью не менее 5 сек., имеются погори и перепад высот в дверном проеме более 0,014м, установить кнопку вызова персонала, установить пандус, поручни. Установка твердого нескользящего покрытия на лестницах. Установка светового, звукового оповещения об эвакуации, тактильной предупредительной информации о препятствии.

4. Управленческое решение

NN п/п	Основные структурно-функциональные зоны объекта	Рекомендации по адаптации объекта (вид работы)*
1	Территория, прилегающая к зданию (участок)	Организационные мероприятия, Текущий ремонт
2	Вход (входы) в здание	Текущий ремонт
3	Путь (пути) движения внутри здания (в т.ч. пути эвакуации)	Организация альтернативной формы обслуживания(организация сопровождения), текущий ремонт, индивидуальное решение с ТСР
4	Зона целевого назначения здания (целевого посещения объекта)	Текущий ремонт
5	Санитарно-гигиенические помещения	Текущий ремонт,

		Индивидуальное решение с ТСР
6	Система информации на объекте (на всех зонах)	Текущий ремонт, организационные мероприятия
7	Пути движения к объекту (от остановки транспорта)	Текущий ремонт, индивидуальное решение с ТСР, организационные мероприятия
8	Все зоны и участки	Текущий ремонт, индивидуальное решение с ТСР, организация альтернативной формы обслуживания (организация сопровождения)

*- Указывается один из вариантов (видов работ): не нуждается; ремонт (текущий, капитальный); индивидуальное решение с ТСР; технические решения невозможны - организация альтернативной формы обслуживания.
Размещение информации на Карте доступности субъекта Российской Федерации согласовано _____

4.1. Рекомендации по адаптации основных структурных элементов объекта

*- Указывается один из вариантов (видов работ): не нуждается; ремонт (текущий, капитальный); индивидуальное решение с ТСР; технические решения невозможны - организация альтернативной формы обслуживания

4.2. Период проведения работ до 2025 г. _____
в рамках исполнения _____

(указывается наименование документа: программы, плана)

4.3. Ожидаемый результат (по состоянию доступности) после выполнения работ по адаптации – увеличение доступности для инвалидов и других маломобильных групп населения помещений ДОУ

Оценка результата исполнения программы, плана (по состоянию доступности)

4.4. Для принятия решения требуется, не требуется (нужное подчеркнуть):

Согласование _____
Имеется заключение уполномоченной организацией о состоянии доступности объекта (наименование документа и выдавшей его организации, дата)

Прилагается _____

4.5. Информация размещена (обновлена) на Карте доступности дата субъекта Российской Федерации дата _____

(Наименование сайта, портала) _____



Заведующий МБДОУ № 8 «Гнездышко» №

Зам. зав. по АХЧ



М.Н. Семейкина

И.И. Абаза

I Результаты обследования:

Территории, прилегающей к зданию (участка) прилегающей Муниципальному бюджетному школьному образовательному учреждению «Детский сад №8 «Гнездышко» г.Бахчисарай РК
дрес объекта
8404 Республика Крым, г.Бахчисарай, ул.Гагарина, д.9 «А»

№	Наименование функционального-планировочного элемента	Наличие элемента			Выявленные нарушения и замечания		Работы по адаптации объектов	
		есть/нет	№ на плане	№ фото	Содержание	Значимо для инвалида (категория)	Содержание	Виды работ
1.1	Вход (входы) на территорию	есть		1,2,3,80	Отсутствие таблички с шрифтом Брайля, тактильных пиктограмм	ДП-В	Приобретение и установка	ТР
1.2	Путь (пути) движения на территории	есть	схема № 1,	3,5,6,63,64,65,66,77,78	Отсутствие прорезиненной плитки, асфальтовое покрытие в ямах, трещинах	ДП-В	может быть выполнено лишь в порядке капитального ремонта или реконструкции.	ТР
1.3	Автостоянка и парковка	нет		3.1	Отсутствие автостоянки и парковки	ДУ	может быть выполнено лишь в порядке капитального ремонта или реконструкции.	Индивидуальное решение с ТСП
1.4	Общие требования к зоне				специально выделенной зоны или участка	ДУ	доступность мест целевого назначения объекта и путей движения к ним	Индивидуальное решение с ТСП

II Заключение по зоне:

Наименование структурно-функциональной зоны	Состояние доступности* (к пункту 3.4 Акта обследования ОСИ)	Приложение		Рекомендации по адаптации (вид работы)** к пункту 4.1 Акта обследования ОСИ
		№ на плане	№ фото	
зона 4 «Зона целевого назначения здания целевого посещения объекта».	ДЧ-В			Индивидуальное решение с ТСП

Указывается: ДП-В - доступно полностью всем; ДП-И (К, О, С, Г, У) - доступно полностью избирательно (указать категории инвалидов); ДЧ-В - доступно частично всем; ДЧ-И (К, О, С, Г, У) - доступно частично избирательно (указать категории инвалидов); ДУ - доступно условно, ВНД - недоступно
Комментарии к заключению-Асфальтовое покрытие в трещинах, ямах.

I Результаты обследования:

2. Входа (входов) в здание)_ прилегающей Муниципальному бюджетному дошкольному образовательному учреждению «Детский сад №8 «Гнездышко» г.Бахчисарай РК Адрес объекта 298404 Республика Крым, г.Бахчисарай, ул.Гагарина д.9 «А»

(Наименование объекта, адрес)

№ п/п	Наименование функционально-планировочного элемента	Наличие элемента		Выявленные нарушения и замечания		Работы по адаптации объектов	
		есть/нет	№ на плане	№ фото	Содержание	Значимо для инвалида (категория)	Содержание
2.1	Лестница (наружная)	есть		31.3 2	Отсутствие тактильных пиктограмм	ДЧ-И (С, Г, У)	Приобретение и установка
2.2	Пандус (наружный)	нет			Отсутствие пандуса	ДЧ-И (С, Г, У)	может быть выполнено лишь в порядке капитального ремонта или реконструкции.
2.3	Входная площадка (перед дверью)	есть		7,29, 35,3 6,78	Отсутствие прорезиненной плитки, отсутствие тактильной ленты и ограничений на ступени	ДЧ-И (С, Г, У)	Приобретение и установка
2.4	Дверь (входная)	есть		7,75		ДЧ-И (С, Г, У)	может быть выполнено лишь в порядке капитального ремонта или реконструкции.
2.5	Тамбур	нет				ДЧ-И (С, Г, У)	может быть выполнено лишь в порядке капитального ремонта или реконструкции.

Общие требования к зоне		Отсутствие специально выделенной зоны или участка	ДЧ-И (С,Г, У)	доступность мест целевого назначения объекта и путей движения к ним	Индивидуальное решение с ТСП
-------------------------	--	---	---------------	---	------------------------------

II Заключение по зоне:

Адрес об	Наименование структурно-функциональной зоны	Состояние доступности*(к пункту 3.4 Акта обследования ОСИ)	Приложение		Рекомендации по адаптации (вид работы)**к пункту 4.1 Акта обследования ОСИ
			№ на плане	№ фото	
Зона 4 «Зона целевого назначения здания (целевого посещения объекта)».	ДЧ-В)		5,3	Индивидуальное решение с ТСП	

указывается: ДП-В - доступно полностью всем; ДП-И (К, О, С, Г, У) - доступно полностью избирательно (указать категории инвалидов); ДЧ-В - доступно частично всем; ДЧ-И (К, О, С, Г, У) - доступно частично избирательно (указать категории инвалидов); ДУ - доступно условно, ВНД - недоступно

**указывается один из вариантов: не нуждается; ремонт (текущий, капитальный); индивидуальное решение с ТСП; технические решения невозможны - организация альтернативной формы обслуживания

Комментарий к заключению: _____ ДЧ - И (С,Г, У) Входная площадка не соответствует требованиям сНиП, установить нескользящее покрытие, установить крепление двери, обеспечивающее задержку автоматического закрывания продолжительностью не менее 5 сек, установить кнопку вызова персонала, установить пандус, поручни. ликвидировать пороги.

I Результаты обследования:

3. Пути (путей) движения внутри здания (в т.ч. путей эвакуации)
) прилегающей Муниципальному бюджетному дошкольному образовательному учреждению «Детский сад №8 «Гнездышко» г.Бахчисарай РК Адрес объекта
298404 Республика Крым, г.Бахчисарай, ул.Гагарина д.9 «А»

(наименование объекта, адрес)

№ п/п	Наименование функционально-планировочного элемента	Наличие элемента			Выявленные нарушения и замечания		Работы по адаптации объектов	
		есть/ нет	№ на плане	№ фото	Содержание	Значимо для инвалидов (категория)	Содержание	Вид работ
3.1	Коридор (вестибюль, зона ожидания, галерея, балкон)	есть		11,1 2,27, 38,4 3,46, 67,6 8,71 72	Отсутствие тактильных пиктограмм	ДЧ-И (С, Г, У)	Приобретение и установка	ТР
3.2	Лестница (внутри здания)	есть		13,1 4,40, 41,4 2,67, 72	Отсутствие тактильных пиктограмм, тактильной ленты, ограничений на ступенях, контрастной маркировки ступеней	ДЧ-И (С, Г, У)	Приобретение и установка	ТР
3.3	Пандус (внутри здания)	нет			нет	все	Может быть выполнено в порядке капитального ремонта	КР
3.4	Лифт пассажирский (или подъемник)	нет			нет	все	Может быть выполнено в порядке капитального ремонта	КР
3.5	Дверь 1 эт	есть		1 1,15, 16,1 7,37, 44,5	Отсутствие тактильных пиктограмм	ДЧ-И (С, Г, У)	Приобретение и установка	ТР

Приложение
следования
доступности
марта 2

учреждения

по адаптации
объектов

ние Вид
работ

ген ТР

н ТР

				0,56, 68,7 1.72	мм, контрастн ой маркиров ки дверных проемов			
3.6	Пути эвакуации (в т.ч. зоны безопасности)	нет		2 6,27, 28,2 9,30, 31,3 2,33, 34,6 2,63 7 8,77	Отсутствие тактильных пиктограмм, тактильной ленты	ДЧ-И (С, Г, У)	Приобретение и установка	ТР
	Общие требования к зоне	Зона 4 «Зона целевого назначения здания (целевого посещения объекта)».			Отсутствие специально выделенной зоны или участка	ДЧ-И (С, Г, У)	Приобретение и установка	ТР

II Заключение по зоне:

Наименование структурно-функциональной зоны	Состояние доступности* (к пункту 3.4 Акта обследования ОСИ)	Приложение		Рекомендации по адаптации (вид работы)**к пункту 4.1 Акта обследования ОСИ
		№ на плане	№ фото	
Зона 4 «Зона целевого назначения здания (целевого посещения объекта)».	ДЧ-И (С, Г, У)		6.2	Текущий ремонт, индивидуальное решение с ТСР

* указывается: ДП-В - доступно полностью всем; ДП-И (К, О, С, Г, У) - доступно полностью избирательно (указать категории инвалидов); ДЧ-В - доступно частично всем; ДЧ-И (К, О, С, Г, У) - доступно частично избирательно (указать категории инвалидов); ДУ - доступно условно, ВНД - недоступно

**указывается один из вариантов; не нуждается; ремонт (текущий, капитальный); индивидуально решение с ТСР; технические решения невозможны - организация альтернативной формы обслуживания

Комментарий к заключению: _____ ДЧ - И (С, Г, У) установка твердого нескользящего покрытия на лестницах, установка светового, звукового освещения об эвакуации, тактильной предельной информации о препятствии.

I Результаты обследования:

6. Системы информации на объекте) прилегающей Муниципальному бюджетному дошкольному образовательному учреждению «Детский сад №8 «Гнездышко» г.Бахчисарай РК Адрес объекта 298404 Республика Крым, г.Бахчисарай, ул.Гагарина д.9 «А»

(наименование объекта, адрес)

№	Наименование функционально-планировочного элемента	Наличие элемента			Выявленные нарушения и замечания		Работы по адаптации объектов	
		есть/ нет	№ на плане	№ фото	Содержание	Значимо для инвалида (категория)	Содержание	Виды работ
6.1	Визуальные средства	нет			Отсутствие табличек с шрифтом Брайля	ДЧ-И (С, Г, У)	Приобретение и установка	ТР
6.2	Акустические средства	нет			Отсутствие акустических средств	ДЧ-И (С, Г, У)	Приобретение и установка	Индивидуальные решения с ТСП
6.3	Тактильные средства	нет			Отсутствие тактильных пиктограмм	ДЧ-И (С, Г, У)	Приобретение и установка	ТР
	Общие требования к зоне	Зона 4 «Зона целевого назначения здания (целевого посещения объекта)».			специально выделенной зоны или участка	ДЧ-И (С, Г, У)	Доступность мест целевого назначения объекта и путей движения к ним	индивидуальное решение с ТСП

II Заключение по зоне:

Наименование структурно-функциональной зоны	Состояние доступности* (к пункту 3.4 Акта обследования ОСИ)	Приложение		Рекомендации по адаптации (вид работы)** к пункту 4.1 Акта обследования ОСИ
		№ на плане	№ фото	
Зона 4 «Зона целевого назначения»	ДЧ-И (С, Г, У)			Текущий ремонт, Индивидуальное решение с ТСП

здания (целевого посещения объекта)».

Приложен

следования (указывается: ДП-В - доступно полностью всем; ДП-И (К, О, С, Г, У) - доступно полностью избирательно (указать категории инвалидов); ДЧ-В - доступно частично всем; ДЧ-И (К, О, С, Г, У) - доступно частично избирательно (указать категории инвалидов); ДУ - доступно условно, ВНД - недоступно

**указывается один из вариантов: не нуждается; ремонт (текущий, капитальный); индивидуальное решение с ТСП; технические решения невозможны - организация альтернативной формы обслуживания

школьной адрес объект

Комментарий к заключению: _____ ДЧ - И (С, Г, У)

боты по и объектов

Виды работ

ТР

Индивидуальные решения с ТСП ТР

индивидуальный

решения с ТСП

**Адресная программа (план)
адаптации объектов социальной инфраструктуры и обеспечения
доступности услуг для инвалидов и других маломобильных
групп населения на территории**

на _____ год

N п/п	Наименование объекта и название организации, расположенной на объекте	Адрес объекта	N паспорта доступности и объекта	Плановые работы		Ожидаемый результат (по состоянию доступности)	Финансирование		Ответственный исполнитель, соисполнители	Дата текущего контроля
				Содержание работ	Вид работ		Объем, тыс. руб.	Источники		
1	2	3	4	5	6	7	8	9	10	11
1.	Муниципальное бюджетное дошкольное образовательное учреждение «Детский сад №8 «Гнездышко» г. Бахчисарай	298404, Республика Крым, г. Бахчисарай, ул. Г.Агарина, д.9 «А»		ПСД	Рек	ДЧ-И (С, Г, У)			Заведующий Семейкина М.Н.	2023

Примечание: Структура (разделы) адресной программы (плана) формируются аналогично структуре Реестра ОСИ.

<*> Указываются мероприятия в соответствии с управленческим решением - "Рекомендации по адаптации основных структурных элементов объекта" Паспорта ОСИ.

<***> Указывается вид работы в соответствии с классификатором: ТР - текущий ремонт; ПСД - подготовка проектно-сметной документации; Стр - строительство; КР - капитальный ремонт; Рек - реконструкция; Орг - организация альтернативной формы обслуживания и другие организационные мероприятия.

<****> Указывается: ДП-В - доступен полностью всем; ДП-И (К, О, С, Г, У) - доступен полностью избирательно (указать, каким категориям инвалидов); ДЧ-В - доступен частично всем; ДЧ-И (К, О, С, Г, У) - доступен частично избирательно (указать категории инвалидов); ПУ - доступно меловно (ДУ-В или ДУ-И).

<***> Указывается: ДП-В - доступен полностью всем; ДП-И (К, О, С, Г, У) - доступен полностью избирательно (указать, каким категориям инвалидов); ДЧ-В - доступен частично всем; ДЧ-И (К, О, С, Г, У) - доступен частично избирательно (указать категории инвалидов); ДУ - доступно условно (ДУ-В или ДУ-И).

МУНИЦИПАЛЬНОЕ БЮДЖЕТНОЕ ДОШКОЛЬНОЕ
ОБРАЗОВАТЕЛЬНОЕ УЧРЕЖДЕНИЕ «ДЕТСКИЙ САД №8
«ГНЕЗДЫШКО» ГОРОДА БАХЧИСАРАЙ
РЕСПУБЛИКИ КРЫМ

Утверждаю:

Приказом № 33

от 03 марта 2023

Заведующий МБДОУ №8

_____ М.Н. Семейкина

ПЛАН МЕРОПРИЯТИЙ

(ДОРОЖНАЯ КАРТА)

по обеспечению условий доступности для инвалидов
объекта и услуг в сфере образования

г. Бахчисарай
2023г.

Пояснительная записка

Одним из приоритетов социальной политики Российской Федерации в области социальной защиты инвалидов в соответствии с общепризнанными принципами и нормами международного права является реализация комплекса мер, направленных на создание инвалидам равных с другими гражданами возможностей для участия в жизни общества, в том числе, равное право на получение всех необходимых социальных услуг для удовлетворения своих нужд в различных сферах жизнедеятельности в целях повышения уровня и качества их жизни.

Правительство Российской Федерации, органы исполнительной власти субъектов Российской Федерации, органы местного самоуправления и организация независимо от организационно-правовых форм (согласно статье 15 Федерального закона от 24.11.1995 № 181-ФЗ «О социальной защите инвалидов в Российской Федерации») создают условия инвалидам для беспрепятственного доступа к объектам социальной инфраструктуры (жилым, общественным и производственным зданиям, строениям и сооружениям, спортивным сооружениям, местам отдыха, культурно - зрелищным и другим учреждениям), а также для беспрепятственного пользования железнодорожным, воздушным, водным, междугородным автомобильным транспортом и всеми видами городского и пригородного пассажирского транспорта, средствами связи и информации (включая средства, обеспечивающие дублирование звуковыми сигналами световых сигналов светофоров и устройств, регулирующих движение пешеходов через транспортные коммуникации). Государство гарантирует инвалиду право на получение необходимой информации и беспрепятственный доступ к ней, в том числе с использованием специальных, адаптированных носителей.

Реализация основных направлений реабилитации инвалидов предусматривает также обеспечение инвалидов и членов их семей информацией по вопросам реабилитации инвалидов, в том числе об объектах социальной инфраструктуры и оказываемых ими услугах (с учетом требований доступности объектов и услуг для граждан с различными видами нарушений функций и ограниченной жизнедеятельности). Согласно Конвенции «О правах инвалидов» (ООН, 2006, ратифицирована Российской Федерацией 03.05.2012) для обеспечения инвалидам равные с другими гражданами доступа к физическому окружению (зданиям и сооружениям), транспорту, информации и связи, а также к другим объектам и услугам должен реализовываться комплекс мер, включая: выявление и устранение препятствий и барьеров, мешающих доступности, которые, в частности, распространяются на здания, дороги, транспорт и другие объекты, в том числе образовательные учреждения, жилые дома, медицинские учреждения и рабочие места, а также на информационные, коммуникационные и другие службы, включая электронные и экстренные службы.

Таким образом, инклюзивный подход к образованию детей-инвалидов связан с социальным заказом общества и государства. В целом система обучения, воспитания и социальной адаптации детей с ограниченными возможностями здоровья и детей-инвалидов использует потенциал общеобразовательных учреждений и ориентирована на наиболее часто встречающиеся проблемы ребенка.

В связи с этим в муниципальном дошкольном образовательном учреждении детском саду № 8 разработана дорожная карта объекта по повышению значений показателей доступности для инвалидов, которая сформирована на основе Паспорта доступности детского сада № 8. Образовательную деятельность в детском саду № 8 осуществляют педагоги дошкольных групп, музыкальный руководитель по в соответствии с основной образовательной программой – общеобразовательной программой дошкольного образования детского сада № 8, разработанной в соответствии с ФГОС дошкольного образования.

Детский сад № 8 предоставляет услуги дошкольного образования для здоровых детей, а так же для детей – инвалидов в рамках инклюзивного образования посредством реализации индивидуальных маршрутов педагогического сопровождения ребёнка – инвалида, составленных в соответствии с образовательной программой детского сада № 8, а так же в соответствии с диагнозом данного ребёнка.

«Дорожная карта» предусматривает реализацию комплекса мероприятий по следующим основным направлениям:

1. Обеспечение доступности, повышение оперативности и эффективности предоставления образовательных услуг в рамках совершенствования системы реабилитации инвалидов в образовательном учреждении. В рамках указанного направления в ДОУ необходимо решить задачу по укреплению материально-технической базы для проведения комплексной педагогической и социальной реабилитации инвалидов.

2. Обеспечение устойчивого формирования доступной среды для инвалидов в образовательном учреждении. В рамках указанного направления в образовательном учреждении предполагается:

- проведение обследования доступной среды для инвалидов к объектам и услугам, предоставляемым Детским садом;
- размещение на официальном сайте учреждения информационный справочник пособий по формированию доступной среды и организации обучения инвалидов;
- оснащение образовательного учреждения специальным, в том числе учебным оборудованием (в целях обеспечения физической доступности образовательного учреждения), для организации образования инвалидов.

3. Создание условий доступности образования, в том числе создание безбарьерной дошкольной среды для детей-инвалидов в детском саду № 8.

Данное направление предполагает:

- создание системы и проведение мониторинга педагогического сопровождения и успешной социализации детей-инвалидов и детей с ограниченными возможностями здоровья; - повышение эффективности педагогического сопровождения воспитывающихся в ДОУ;
- создание в детском саду доступной образовательной среды для детей-инвалидов и детей с ограниченными возможностями здоровья;

- разработка механизмов, обеспечивающих доступность услуг в сфере образования для различных категорий детей-инвалидов, в том числе по созданию безбарьерной дошкольной среды;
- разработка моделей реализации индивидуальной программы реабилитации ребенка-инвалида в части получения детьми-инвалидами образования в обычном образовательном учреждении;
- проведение обучающих мероприятий для специалистов и педагогов по вопросам реализации индивидуальной программы реабилитации ребенка-инвалида в части получения детьми-инвалидами дошкольного образования;
- осуществление сотрудничества с общественными организациями, иницирующими вопросы совместного образования детей-инвалидов в общеобразовательных учреждениях на принципах социального партнерства.

4. Программно-методическое сопровождение образовательного процесса детей-инвалидов в различных образовательных моделях.
В системе дошкольного образования для детей с ОВЗ уже сегодня существуют следующие образовательные модели:

- модель воспитания, развития и обучения детей с ограниченными возможностями здоровья (далее – ОВЗ) и детей-инвалидов в группах общего развития;
- модель воспитания, развития и обучения детей с ОВЗ и детей-инвалидов в группах оздоровительной направленности в ДОУ;
- модель обучения и воспитания детей с ОВЗ и детей-инвалидов в общеразвивающих группах совместно с нормально развивающимися сверстниками;
- модель обучения и воспитания детей с ОВЗ и детей-инвалидов в общеразвивающих группах по индивидуальному образовательному маршрутам совместно с нормально развивающимися сверстниками, что наиболее применимо к детскому саду № 8.

В рамках указанного направления по формированию условий доступности обучения детей-инвалидов в детском саду № 8 предполагается:

- разработка образовательным учреждением методических рекомендаций по формированию индивидуальных образовательных маршрутов в соответствии с образовательными потребностями семьи и ребенка-инвалида;
 - создание образовательных ресурсов (печатных и электронных) для формирования банка методических материалов, аудио- и видеотеки, учитывающих специфику нарушения в развитии ребенка-инвалида.
5. Создание условий для обеспечения качества образования детей-инвалидов в образовательном учреждении.
Данное направление предполагает:
- разработку системы мониторинга по оценке качества образования детей-инвалидов;

- моделирование инфраструктурных компонентов и содержательного наполнения образовательной среды в условиях совместного образования;
- проведение анализа действующих правоприменительных практик образования детей-инвалидов в различных образовательных моделях;
- создание собственной системы дошкольного образования для детей с ОВЗ, состоящую из различных современных образовательных моделей, обеспечивающих свободу выбора образовательного маршрута.

Предоставляемые услуги:

1. Прием заявлений от родителей (законных представителей) о зачислении ребенка инвалида в детский сад № 8;
2. Индивидуальная работа с детьми-инвалидами в рамках индивидуальной программы развития, разработанной педагогическими работниками детского сада в соответствии с образовательной программой детского сада № 8 и диагнозом ребенка;
3. Оказание консультативной педагогической помощи ребенку – инвалиду и его родителям (законным представителям);
4. Присмотр и уход за ребенком – инвалидом в течение дня и при организации режимных моментов (умывание, раздевание, посещение туалетной комнаты и т.д.);
5. Создание адаптивной безбарьерной предметно-развивающей среды для ребенка-инвалида.

Повышение значений показателей доступности для инвалидов объектов и услуг дорожной карты МБДОУ №8

Показатели доступности для инвалидов объектов и услуг дорожной карты муниципального дошкольного образовательного учреждения детский сад №8

№ п/п	Наименование показателей доступности для инвалидов	Ожидаемые результаты повышения значений показателей доступности объектов и услуг (годы) и мониторинг					Должностное лицо, ответственное за достижение запланированных показателей доступности объектов и услуг	Примечания
		2023	2024	2025	2026	2027		
1.	Территория, прилегающая к зданию (участок):							
1.1.	ремонт асфальтного покрытия		+				заведующий	При наличии бюджетных ассигнований
1.2.	установка поручней с двух сторон лестничного прохода наружной лестницы с учетом технических требований к опорным стационарным устройствам по ГОСТ Р 51261		+				заведующий	При наличии бюджетных ассигнований
1.3.	оборудование наружной лестницы пандусом		+				заведующий	При наличии бюджетных ассигнований
2.	Вход в здание:							
2.1.	звонок у входной двери перенести на высоту не более 1,2 м		+				Зам. Зав по АХЧ	
2.2.	установить фиксаторы положения "открыто" или "закрыто"		+				Зам. Зав по АХЧ	При наличии бюджетных ассигнований
2.3.	края дверного полотна и ручки двери окрасить в отличные от дверного полотна в контрастные цвета	+					Зам. Зав по АХЧ	

РЕЗУЛЬТАТЫ ФОТОФИКСАЦИИ
объекта социальной инфраструктуры (ОСИ)
МБДОУ «Детский сад № 8 «ГНЕЗДЫШКО» города Бахчисарай Республики
Крым

Результаты фото-фиксации на объекте
Муниципальное бюджетное дошкольное образовательное учреждение
«Детский сад №8 «Гнездышко» города Бахчисарай Республики Крым
Здание «А»



Фото №1 – Вход на территорию (центральный)



Фото №2 – Вход на территорию (со стороны РСО/Па)



Фото №3 – Вход на территорию (со стороны водоканала)



Фото №4 – Информация об объекте



Фото №5 – Прилегающая территория



Фото №6 – Прилегающая территория



Фото №7 – вход в здание «А»(центральный)



Фото №8 – Входная дверь в здание «А»(центральный)



Фото №9– Входная дверь в здание «А»(центральный)



Фото №10 – Тамбур здание «А»(центральный)



Фото №11 – Пути движения внутри здания

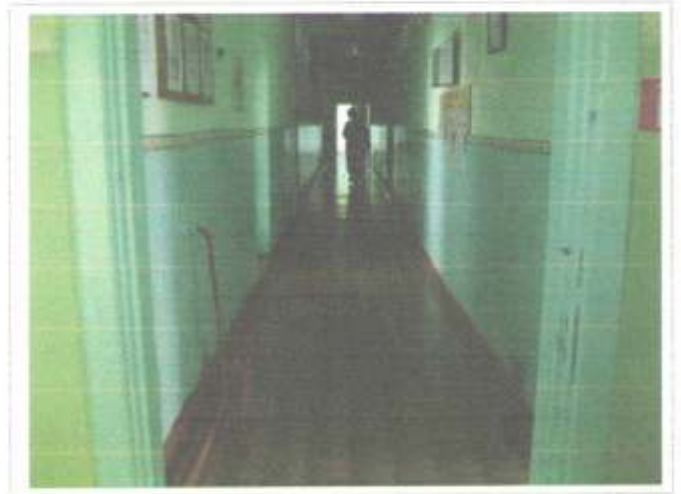


Фото №12– Пути движения внутри здания



Фото №13 – Лестница внутри здания



Фото №14 – Лестница внутри здания



Фото №15 – Двери

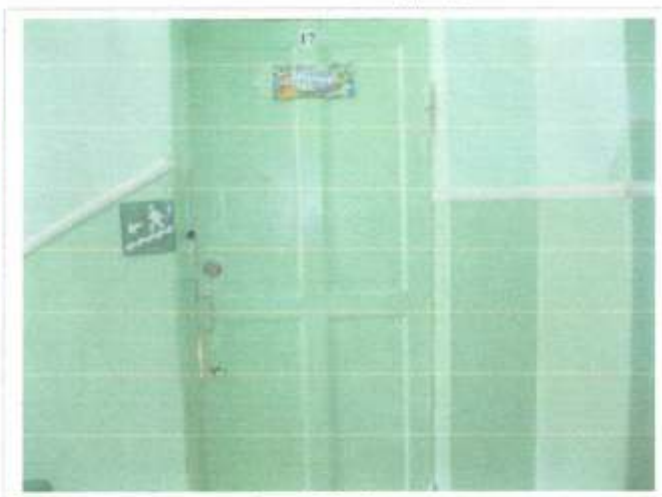


Фото №16 – Двери



Фото №17 – двери



Фото №18 – Зона оказания услуг



Фото №19 – Зона оказания услуг



Фото №20 – Зона оказания услуг



Фото №21 – Зона оказания услуг



Фото №22 – Гардероб



Фото №23 – Зона оказания услуг



Фото №24 – Санитарно-гигиенические помещения



Фото №25 – Санитарно-гигиенические помещения



Фото №26 – Пути эвакуации



Фото №27 – Пути эвакуации



Фото №28 – Пути эвакуации



Фото №29 – Запасной выход здания «А»



Фото №30 – Пути эвакуации(запасной выход здания «А» 2 этаж)



Фото №31 – Пути эвакуации(запасной выход здания «А» 2 этаж)



Фото №32 – Пути эвакуации(запасной выход здания «А» 2 этаж)



Фото №33 – Пути эвакуации



Фото №34 – Пути эвакуации

**Результаты фото-фиксации на объекте
Муниципальное бюджетное дошкольное образовательное учреждение
«Детский сад №8 «Гнездышко»
Здание «Б»**



Фото №35 – вход в здание «Б»



Фото №36 – вход в здание «Б»(центральный)



Фото №37 – Тамбур здания «Б»



Фото №38 – Зона ожидания



Фото №39 – Информация



Фото №40 – Лестница внутри здания



Фото №41 – Лестница внутри здания



Фото №42 – Лестница внутри здания



Фото №43—Пути движения внутри здания



Фото №44 – Двери



Фото №45 – Гардеробши



Фото №46 – Путь движения к зоне оказания услуг



Фото №47 – Зона оказания услуг



Фото №48 – Зона оказания услуг



Фото №49 – Зона оказания услуг



Фото №50 – Двери внутри здания



Фото №51 – Зона оказания услуг



Фото №52 – Зона оказания услуг



Фото №53 – Зона оказания услуг



Фото №54 – Зона оказания услуг



Фото №55 – Зона оказания услуг



Фото №56 – Зона оказания услуг



Фото №57 – Зона оказания услуг



Фото №58 – Санитарно-гигиенические помещения



Фото №59 – Санитарно-гигиенические помещения



Фото №60 – Гардеробная



Фото №61 – Пути движения внутри здания



Фото №62 – Пути эвакуации



Фото №63 – Пути эвакуации (запасной выход здания «Б» 2 этаж)



Фото №64 – Прилегающая территория



Фото №65 – Прилегающая территория



Фото №66 – Прилегающая территория

МОДУЛЬ МБДОУ № 8 «ГНЕЗДЫШКО»



Фото № 67 Центральный вход. Лестница



Фото № 68 Двери внутри здания



Фото № 69 Вход в санитарную зону
Модуль



Фото № 70 Зона оказания услуг Модуль



Фото №71 Пути движения Модуль



Фото № 72 Пути движения Лестница внутри здания. Модуль



Фото № 73 Зона оказания услуг Модуль



Фото № 74 Зона оказания услуг



Фото № 75 Вход в Модуль



Фото № 76 Пешеходный переход светофор



Фото № 77 Прилегающая территории Модуль



Фото № 78 Вход в Модуль



Фото № 79 Пешеходный переход Тротуар



Фото № 80 Вход в ворота со стороны ул. Гагарина в Модуль